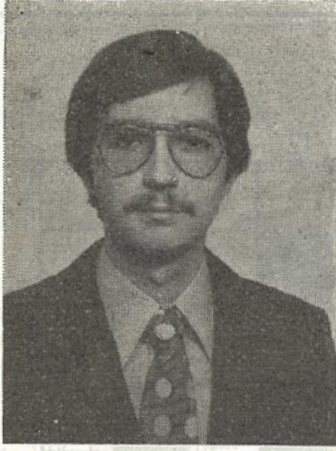


YİTİRDİKLERİMİZ



İBRAHİM ARMAN OŞKAN (1954 - 1985) — 1954 yılında İzmir'de doğan arkadaşımız İbrahim OŞKAN, babasının görevi nedeniyle ilk ve orta öğretimi ni çeşitli illerde tamamladıktan sonra Ankara Fen Lisesi'nde okudu. 1973 yılında ODTÜ Mühendislik Fakültesi Jeoloji Mühendisliği Bölümü'ne girdi. 1978 yılında Jeoloji Mühendisi olarak mezun olduktan sonra 1979 yılı Ocak ayında MTA Enstitüsü Jeoloji Dairesi'nde göreve başladı. MTA'da bulunduğu süre içinde «Denizli - Muğla Arasındaki Senozoyik Yaşlı Çökel Kayaların Sedimentolojisi ve Biyostratigrafisi «ve» Munzur Dağlarındaki Kömür İçeren Alt Miyosen Çökellerinin Çökme Ortamları ve Paleocoğrafyası» adlı sedimentoloji projelerinde çalıştı. 1982 yılı Ağustos ayında MTA'dan ayrılarak

Temelsu Mühendislik ve Müşavirlik Şirketi'nde çalışmaya başladı. Bu şirketle çeşitli mühendislik projelerinin Jeolojik sorunlarının çözümüyle ilgilendi. Gerek öğrencilik dönemlerinde, gerekse iş yaşamında sakin, dürüst ve tutarlı davranışlarıyla tüm arkadaşlarının sevgisini kazanmış olan İbrahim OŞKAN arkadaşımız. 1985 yılı Ocak ayında göreviyle ilgili bir geziden dönerken geçirdiği talihsiz bir kaza sonunda yaşamını yitirdi. Anısına saygılarımızla...



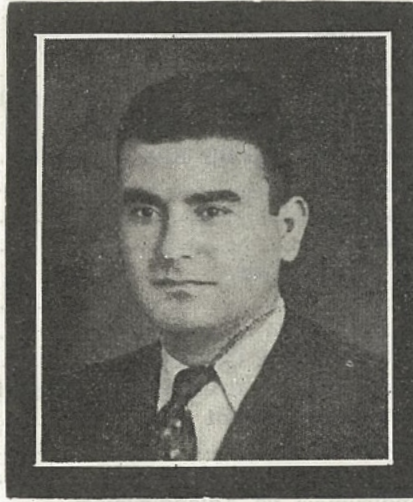
COŞKUN SEL'İ YİTİRDİK

Acı bir olay sonucu aramızdan ayrılan, Türkiye Jeoloji Kurumu'nun değerli üyelerinden Coşkun SEL 1949 yılında Afyon'da doğdu. 1967 yılında Eskişehir Maarif Kolejinden mezun olduktan sonra girdiği, İstanbul Üniversitesi Jeoloji Mühendisliği Bölümündeki öğrenimini, 1976 yılında tamamladı, 1977 yılında Türkiye Petrolleri A.O. Arama Grubu'nda göreve başladı.

İngilizce, Almanca ve Fransızca dillerini bilen Coşkun SEL, 1982 yılından itibaren de Libya'da Arabian Gulf Oil Company'nin Kuyu Logları Değerlendirme bölümünde çalışmalarını sürdürdü. Kısa zamanda çevresine kendini kabul ettiren ve yaptığı çalışmalar sonucu elde ettiği başarılarla büyük takdir toplayan SEL, Baş Jeologluk görevine getirildi. Libya'da, sözkonusu Petrol Şirketi'ndeki görevini sürdürmekteyken, elim bir olay sonucu, hayatını kaybetti.

Dürüst, çalışkan, mücadeleci, insancıl, sevgi dolu, çevresiyle son derece uyumlu bir meslektaşımız olan Coşkun SEL'i genç yaşta kaybetmenin derin üzüntüsü içindeyiz.

Merhum'a Tanrı'dan rahmet, kederli ailesine ve arkadaşlarına sabır ve baş sağlığı dileriz.



A. FUAT BAYKAL
1911 - 1985

Türkiye Jeoloji Kurumunun kurucularından ve 5 no lu üyesi olan sayın Prof. Dr. A. Fuat BAYKAL 3 Ağustos 1985 günü İstanbul'da vefat etmiştir. Cenazesi İstanbul Üniversitesi Fen Fakültesi önünde yapılan bir törenle kaldırılmıştır.

Prof. Fuat BAYKAL 1911 yılında Malatya'da doğmuş, ilk öğrenimini Adıyaman'da, orta öğrenimini Malatya'da, Lise öğrenimini ise Sivas'ta tamamlamıştır. Fransa'da Toulouse Üniversitesinde 1927 - 1933 yılları arasında eğitim gören Prof. BAYKAL 1933 de lisans derecesi alarak mezun olmuştur. Aynı yıl İstanbul Üniversitesine asistan olarak girmiş ve Prof. Parejas'ın yönetiminde doktora çalışmalarına başlamıştır. «Şile Mıntıkasının Jeolojisi» başlıklı tezi ile 1940 yılında doktora derecesini almıştır. 1940 - 1943 yılları arasında «Adapazarı-Kandıra Bölgesinin Jeolojisi» adlı tezi ile Doçent olan Prof. BAYKAL, 1951 yılında Profesörlüğe yükseltilmiştir.

1956 - 1957 yıllarında Amerika'da doktora sonrası araştırmalar yapan Prof. BAYKAL, Prof. Pettijohn ile birlikte sedimantolojik çalışmalar yapmıştır. Fransızca, İngilizce ve Almanca bilen Prof. BAYKAL, «Omurgasız Fosiller Paleontolojisi» (1951), «Stratigrafi Prensipleri» (1967), «Historik Jeoloji» (1971). «Sedimantoloji ve Sedimanter Kayalar» (1977) adlı ders kitaplarının yazarıdır.

İstanbul Üniversitesinde yıllarca «Genel Stratigrafi», «Paleontoloji», «Stratigrafi Prensipleri», «Historik Jeoloji» ve «Sedimantoloji» derslerini veren Prof. BAYKAL'ın Türkiye'nin çeşitli yörelerinde yaptığı çalışmalarla ilgili yayınlanmış çok sayıda yayını vardır. Yayınlanmamış rapor halindeki çalışmaları yüz elli kadardır. Prof. BAYKAL Kurumumuz tarafından verilen «Hamit Nafiz Pamir Hizmet Ödülü» 1985 yılı sahibidir.

TÜRKİYE JEOLojİ KURUMU
YAYIN VE MALZEME SATIŞ LİSTESİ

	Satış Fiyatı	Üye ve Öğrenci
— Türkiye Jeoloji Kurumu Bülteni	1000	500
— Yeryuvarı ve İnsan Dergisi	600	300
— TJK Bülteni Yazı Dizini (1947 - 1977)	400	200
— Suni Gübre Sanayimizde Hammadde Güvenliği	200	150
— Dünyada ve Türkiye'de Demir Madenciliğinin Durumu ve Görüşler	400	200
— Doğal Kaynakların Aranmasında Jeokimyasal Yöntemler	400	200
— Atlantik Tip Bir Kıta Kenarının Pasifik Tip Bir Kıta Kenarına		
Dönüşümüne Türkiye'den Örnek	400	200
— Türkiye'nin Neotektoniğinin Esasları	200	150
— Granit Magmasının Yerleşme Sorunu	400	200
— Karbonat Kayalarında Fasiyes Örnekleri ve		
Petrol Aramalarındaki Önemi	400	200
— Çok Evreli Metamorfizma	400	200
— Rift, Allokajen, İmpaktojen ve Türkiye'den Örnekler	400	200
— PETROL Oluşumu, Birikmesi, Aranması ve Aramacılığın Gelişimi	400	200
— Güneydoğu Anadolu Ofiyolit Kuşağının Evrimi	400	200
— Sedimentoloji'de İstatistik Yöntemler	400	200
— Doğal Anıtlar	400	200
— Magmatik Kayaçların Sınıflandırılması ve Adlandırılması	200	100
— Mühendislik Jeolojisi Simpozyumu	600	300
— Yerbilimleri Açısından Ankara'nın Sorunları Simpozyumu	600	300
— Altın Simpozyumu	600	300
— Ulusal Perlit Kongresi Bildirileri	1600	800
— GEOCOME - I First Geological Congress of the Middle East	2000	1000
— Türkiye'nin Çimento Hammaddeleri ve Sorunları Simpozyum ve Paneli	400	200
— Kurultay Bildiri Özleri	600	300
— Türkiye'de Tetis'in Evrimi : Levha Tektoniği Açısından bir Yaklaşım	600	300
— JEOKİMYA - Temel Kavramlar ve İlkeler	800	400
— Saha Jeolojisi Derlemesi	1000	850
— Kaya Mekaniği	750	550
— Hidrojeolojide Pompaj, Deney Verilerinin Analizi ve Değerlendirilmesi ...	650	400
— Hacettepe Üniversitesi Yerbilimleri Dergisi	500	500
— Jeoloji Mühendisliği Dergisi	700	350
— Türkiye Jeoloji Mühendisliği Kongresi 1979 Bülteni	1000	500
— Türkiye Jeoloji Kurultayı 1982 Bildiri Özetleri	600	300
— Türkiye Jeoloji Kurultayı 1983 Bülteni	1000	500
— Türkiye Jeoloji Kurultayı 1984 Bülteni	1000	500
— Türkiye'de Jeoloji Araştırmaları ve Jeoloji Haritaları)	600	300
— Deprem ve Sorunları	600	300
— Türkiye'de Jeoloji Eğitimi ve Sorunları	400	200
— Doğu ve Güneydoğu Anadolu'nun Jeolojisi	1000	500
— Petrolü Arama ve Bulma Yöntemleri	600	300
— Maden Yasası ve Madenciliğimiz	400	200
— Türkiye'de Hidrolik Enerji Potansiyeli ve Yararlanma Politikası	400	200
— Türkiye Ekonomisinde Kömürün Yeri Arama - Tüketim Sürecindeki		
Sorunları	400	200
— Türkiye'de Yapı Malzemesi ve Sorunları	400	200
— Jeoloji El Kitabı	600	300
— Menderes Masifi'nin Jeolojisi Paneli	600	300
— Türkiye'de Krom Madenciliğinin Sorunları	400	200
— Türkiye Kurşun - Çinko Yatakları ve Madenciliği	400	200
— Maden Ön Arama Kılavuz ve Metodları	600	300
— Türkiye Jeoloji Haritası Kartpostalı	100	50
— T.J.K. Rozeti	—	250
— Jeoloji Mühendisi Arazi Çekici	7500	6000
— Jeoloji Mühendisi Arazi ekici Bel Askısı	400	200
— Jeoloji Mühendisi Arazi Çantası	4000	2750
— Jeoloji Mühendisi Arazi Defteri	650	400
— Kartoteks Kartı	250	150
— Stereonetler	100	50
— Slayt Kılıfı	100	50